



COSTRUZIONI MECCANICHE



WWW.IMECITALIA.IT

LA STORIA E L'EVOLUZIONE

THE HISTORY AND EVOLUTION



IMEC nasce nel 1976 a Schio (VI) come piccola carpenteria metallica specializzata soprattutto nel settore cartario.

Con l'evolversi del mercato e grazie alla domanda crescente di fornitura di particolari meccanici anche per altri settori, IMEC ha scelto di investire anche nel reparto di lavorazioni meccaniche in modo da soddisfare ogni tipo di richiesta ed offrire un servizio sempre migliore alla propria clientela.

Si può dire che ad oggi IMEC vanta una notevole esperienza nella fornitura di componenti meccanici per svariati settori quali alimentare, petrolchimico, farmaceutico, cartario, ecc.

IMEC was born in 1976 in Schio (VI) as a small company specialized in supplying the paper industry with mechanical components.

The evolution of the market and the increasing demand of mechanical parts in other industrial sectors have led IMEC to invest in the department of mechanical workings in a way that satisfied all its customers' needs and provide always better service.

Now IMEC has had a great deal of experience in the supply of mechanical components for different industrial sectors such as food, petrochemical, pharmaceutical, paper etc.

MATERIALI

MATERIALS

C grazie all'esperienza maturata IMEC è in grado di lavorare svariati tipi di materiali quali, ad esempio, acciaio inox, acciaio al carbonio, duplex, superduplex, con la possibilità di valutare anche altri tipi di acciai e leghe.

Le saldature vengono eseguite da operai qualificati e con specifiche procedure.

Thanks to the experience, IMEC can process different types of materials such as stainless steel, carbon steel, duplex, superduplex and other types of steel and alloys.

The welding process is run by qualified operators in accordance with specific procedures.

MATERIALI

AISI 304 , AISI 316 , AISI 316Ti , AISI 321

DUPLEX , SUPERDUPLEX

P355NH , S355JR

BRONZO

OTTONE



CONTROLLO QUALITÀ

QUALITY CONTROL

Le saldature sono eseguite da operatori qualificati e controllate tramite controlli non distruttivi quali RX, Raggi Gamma, UT, Magnetoscopia, Liquidi Penetranti, con rilascio della dovuta certificazione su richiesta del Cliente.

Il reparto di lavorazione meccanica dispone di strumenti di misura, tarati annualmente da un ente certificato, come calibri digitali, micrometri e micrometro UNIMASTER fino a 3.000 mm. Su richiesta del Cliente vengono rilasciati certificati della materia prima, controlli non distruttivi, qualifiche dei saldatori, report di collaudo e tutta la documentazione richiesta in fase d'ordine.

Welding is carried out by qualified operators and checked by nondestructive testing such as X-rays, Gamma Radiations, Ultrasonic Testing, Magnetoscopy Controls, Penetrating Liquids and, upon the customer's request, the relevant certification is issued.

The mechanical working department is equipped with measurement instruments such as digital gauges, micrometers and an UNIMASTER micrometer up to 3.000 mm.

Instruments are calibrated annually by a certified agency.

Upon the Customer request, certificates are issued relevant to raw materials, nondestructive inspections, welders' qualifications as well as testing reports and all documents included in the ordering phase.

CONTROLLI NON DISTRUTTIVI NONDESTRUCTIVE TESTING

- RX 100%
- RAGGI GAMMA
- UT
- MAGNETOSCOPIA
- LIQUIDI PENETRANTI



FLANGE

FLANGES

DIAMETRO MINIMO 100 MM

DIAMETRO MASSIMO 3,400 MM

IMEC è in grado di fornire flange di varie dimensioni a disegno, da un minimo di 100 mm ad un massimo di 3,400 mm di diametro, con una sezione di piatto che può variare da spessore 3 mm a spessore 120 mm.

Le flange possono essere ricavate da piatto, da lamiera ed in alcuni casi da forgiato.

I maggiori settori di impiego delle flange prodotte da IMEC sono industria alimentare, farmaceutica, petrolchimica, packaging, automazione, ecc.

Vengono realizzate anche flange UNI-ANSI-DIN a tabella e con materiali speciali (Duplex, Aisi 316, Inconel, ecc.)



MINIMUM DIAMETER 100 MM

MAXIMUM DIAMETER 3,400 MM

IMEC can supply different size of flanges from a minimum of 100 mm to a max of 3,400 mm in diameter with a plate section ranging from 3 mm thick to approx. 120 mm.

Flanges can be made from a plate, sheet or, sometimes, from a forged material.

The sector, where flanges by IMEC are used the most, include food, pharmaceutical, petrochemical, packaging and automation industry as well as others.

Even UNI-ANSI-DIN, by table, are made with special materials (Duplex, Aisi 316, Inconel, etc.)

ANELLI CALANDRATI

ROLLED RINGS

DIAMETRO MINIMO 360 MM

SEZIONE QUADRO 60 MM

DIAMETRO MINIMO 900 MM

SEZIONE QUADRO 120 MM

IMEC è in grado di fornire anelli calandrati e saldati con un diametro minimo di 360 mm ricavati da quadro 60 x 60 oppure con diametro minimo di 900 mm ricavato da quadro 120 x 120.

I materiali impiegati variano dall'acciaio inox, alle superleghe, all'acciaio al carbonio.

IMEC offre anche il servizio della sola calandratura e saldatura con materia prima fornita dal Cliente.



MINIMUM DIAMETER 360 MM

SQUARE SECTION 60 MM

MINIMUM DIAMETER 900 MM

SQUARE SECTION 120 MM

IMEC can supply rolled and welded rings with a minimum diameter of 360 mm made from a 60 x 60 square plate or with a minimum diameter from 900 mm with a square plate of 120 x 120.

The used materials include stainless steel, super alloys and carbon steel.

IMEC also provides bending and welding using raw materials supplied by the Customer.

LAVORAZIONI MECCANICHE

MECHANICAL WORKINGS

IMEC è in grado di eseguire vari tipi di lavorazioni meccaniche grazie all'esperienza maturata e al proprio parco macchine sempre in costante aggiornamento.

Con i macchinari disponibili si possono eseguire lavorazioni di anelli, flange, serbatoi, virole, e altri prodotti di carpenteria sia di produzione propria sia in lavorazione conto terzi.

I materiali lavorabili sono molteplici: acciaio inox, leghe e superleghe, acciaio al carbonio, ottone ecc.

IMEC can carry out different types of mechanical works thanks to its experience and machinery which are constantly upgraded.

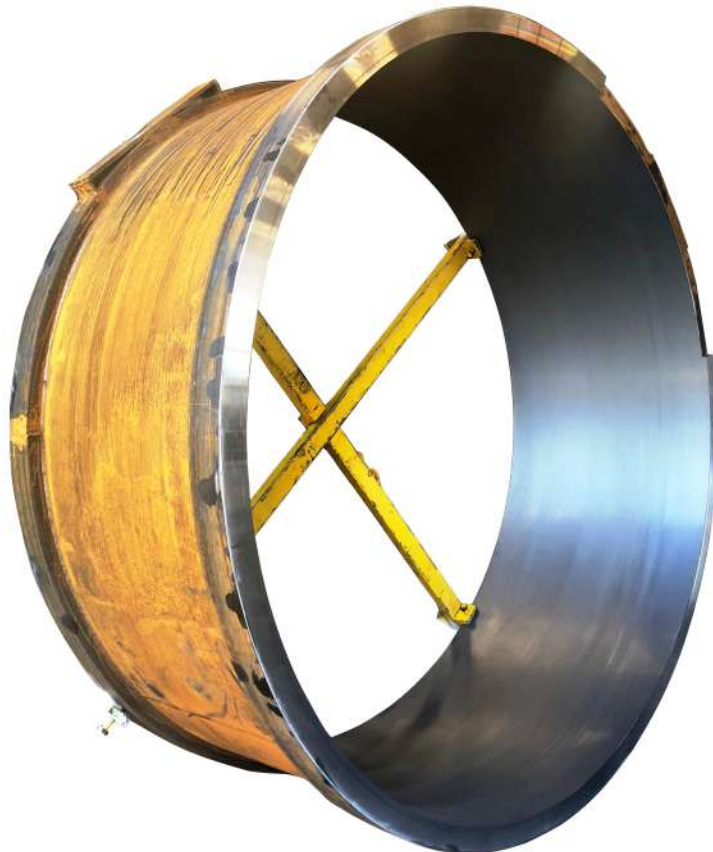
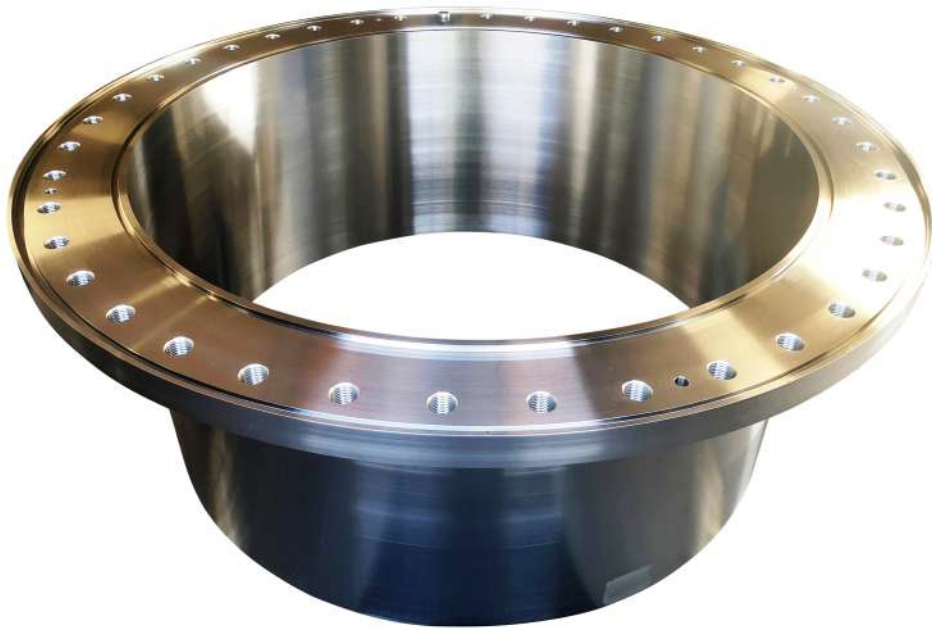
The available machinery allows us to work on rings, flanges, tanks, shell and other special welded parts; we also work materials owned by third parties.

Several types of materials can be worked such as stainless steel, alloys and superalloys, carbon steel, brass, etc.



LAVORAZIONI MECCANICHE

MECHANICAL WORKINGS



LAVORAZIONI MECCANICHE

MECHANICAL WORKINGS

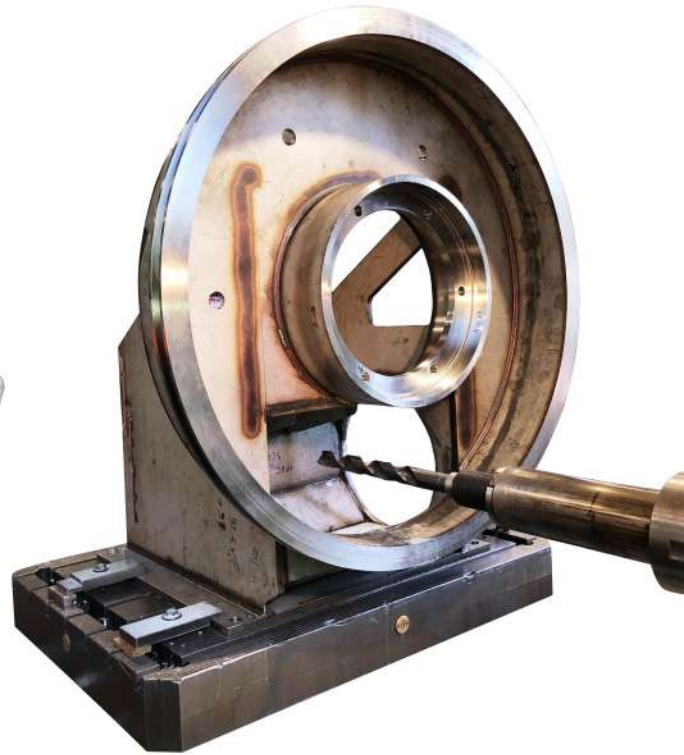
Le dimensioni lavorabili sono variabili, per la tornitura si arriva ad un diametro di 3.400 mm x 1.600 mm di altezza, per la fresatura 2.000 x 1.200 x 1.200 di altezza, per la foratura fino diametro 100 mm. Le lavorazioni effettuate vengono controllate con strumenti di misura tarati annualmente per ridurre al minimo la possibilità di errore.

TORNITURA

DIAM. 3.400 x H 1.600

FRESATURA

2.000 x 1.200 x H 1.200



Various dimensions can be worked. Turning operations are possible up to 3.400 mm diameter x 1.600 of height, milling up to 2.000 x 1.200 x 1.200 h and drilling up to diameter of 100 mm.

The work performed is checked by measurement instruments which are calibrated annually to reduce errors as much as possible.

TURNING OPERATIONS

DIAM. 3.400 x H 1.600

MILLING OPERATIONS

2.000 x 1.200 x H 1.200

COSTRUZIONI MECCANICHE

MECHANICAL CONSTRUCTIONS

Oltre alla fornitura di anelli e flange, IMEC è in grado di fornire carpenterie saldate complete di eventuali lavorazioni meccaniche come ad esempio serbatoi a pressione, componenti per autoclave, componenti per generatori componenti per industria cartaria e qualsiasi altro particolare a disegno

Apart from supplying rings and flanges, IMEC can supply metal welded structural parts and their relevant mechanical works suitable for pressure vessels, component for autoclaves, generators, for the paper industry and any other part according to a supplied drawing.



COSTRUZIONI MECCANICHE

MECHANICAL CONSTRUCTIONS

Su richiesta vengono eseguiti trattamenti superficiali quali lucidatura, sabbiatura microsferiche, verniciatura e affini.

Per qualsiasi richiesta e/o informazione lo staff è sempre a disposizione per soddisfare al meglio ogni esigenza creando un rapporto di collaborazione con la propria clientela.



We also carry out superficial treatments such as polishing, microsphere sandblasting, painting and similar. Our staff is always available to meet our customers' needs as well as to work in strict collaboration with them.



ANELLI SETTORE PACKAGING

RINGS FOR PACKAGING INDUSTRY

In seguito alle richieste ricevute negli ultimi anni, IMEC è in grado di fornire anche anelli per la costruzione di macchinari per il packaging, in particolare, componenti per macchine avvolgitrici ad anello rotante.

Si possono realizzare anelli di qualsiasi dimensione e sezione di piatto, sia in acciaio inox che in acciaio al carbonio,

We also carry out superficial treatments such as polishing, microsphere sandblasting, painting and similar.

Our staff is always available to meet our customers' needs as well as to work in strict collaboration with them.



NOTE





COSTRUZIONI MECCANICHE



IMEC SRL

Via industria, 20
36031 Dueville (VI)

Tel +39 0444 360618

Fax +39 0444 594277

E-mail posta@imecitalia.it

Web www.imecitalia.it

